

ОТЧЕТ

ОБЩИЕ ДАННЫЕ

Название отчета	Renault Scenic
Дата считывания	2024-06-27 14:08:28
Дата редактирования	2024-06-27 14:08:28
Серийный номер	10373 PROFESSIONAL
Единица измерения	µm

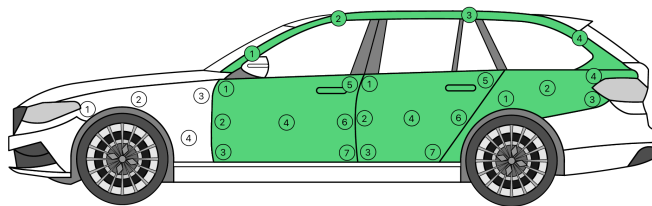
ДАННЫЕ АВТОМОБИЛЯ

Тип	КОМБИ
Марка	-
Модель	-
Емкость двигателя [см]	-
Мощность [кВт]	-
VIN	-
Вид топлива	-
Год выпуска	-

ИЗМЕРЕНИЯ

"-" означает пропуск измерения, "∞" означает выход за пределы допустимого диапазона.

САЛП: общая интерпретация, кузов



ЛЕВОЕ ПЕРЕДНЕЕ КРЫЛО

Основание	-
Минимум	-
Максимум	-
Среднее	-
1.	-
2.	-
3.	-
4.	-

ЛЕВАЯ ПЕРЕДНЯЯ ДВЕРЬ

Основание	Fe
Минимум	92
Максимум	139
Среднее	117
1.	115
2.	129
3.	92
4.	123
5.	107
6.	112
7.	139

ЛЕВАЯ ЗАДНЯЯ ДВЕРЬ

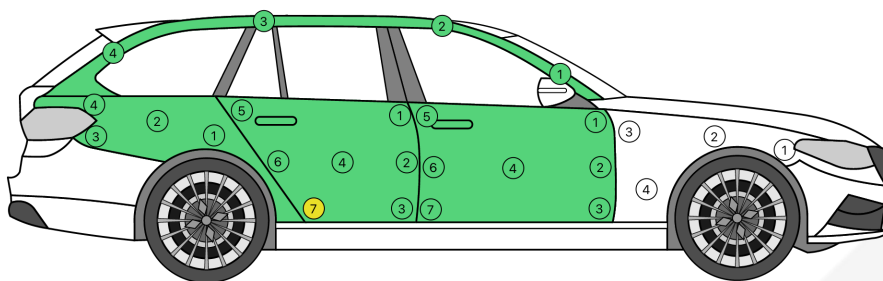
Основание	Fe+Zn
Минимум	78
Максимум	137
Среднее	110
1.	137
2.	123
3.	135
4.	110
5.	104
6.	82
7.	78

ЛЕВАЯ СТОЙКА

Основание	Al
Минимум	114
Максимум	128
Среднее	122
1.	123
2.	114
3.	123
4.	128

ЛЕВОЕ ЗАДНЕЕ КРЫЛО

Основание	Fe+Zn
Минимум	114
Максимум	143
Среднее	127
1.	123
2.	128
3.	143
4.	114



ПРАВОЕ ЗАДНЕЕ КРЫЛО

Основание	Fe+Zn
Минимум	128
Максимум	164
Среднее	143
1.	164
2.	145
3.	136
4.	128

ПРАВАЯ СТОЙКА

Основание	Al
Минимум	111
Максимум	138
Среднее	126
1.	111
2.	137
3.	120
4.	138

ПРАВАЯ ЗАДНЯЯ ДВЕРЬ

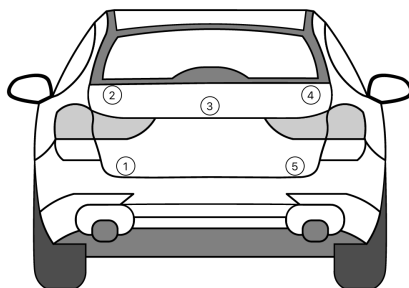
Основание	Fe+Zn
Минимум	64
Максимум	141
Среднее	112
1.	128
2.	137
3.	128
4.	112
5.	141
6.	71
7.	64

ПРАВАЯ ПЕРЕДНЯЯ ДВЕРЬ

Основание	Fe+Zn
Минимум	111
Максимум	140
Среднее	125
1.	139
2.	140
3.	113
4.	127
5.	111
6.	115
7.	132

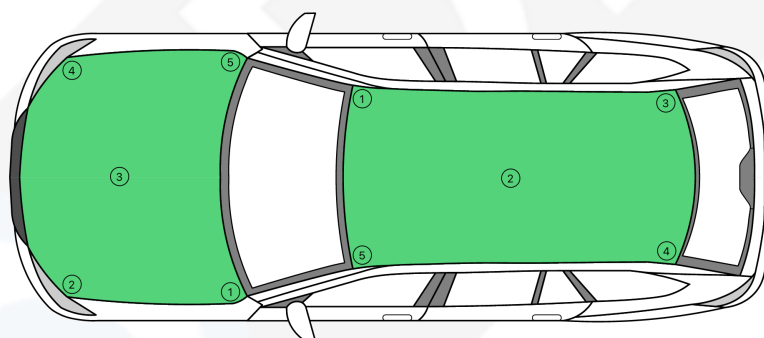
ПРАВОЕ ПЕРЕДНЕЕ КРЫЛО

Основание	-
Минимум	-
Максимум	-
Среднее	-
1.	-
2.	-
3.	-
4.	-



КРЫШКА БАГАЖНИКА

Основание	-
Минимум	-
Максимум	-
Среднее	-
1.	-
2.	-
3.	-
4.	-
5.	-

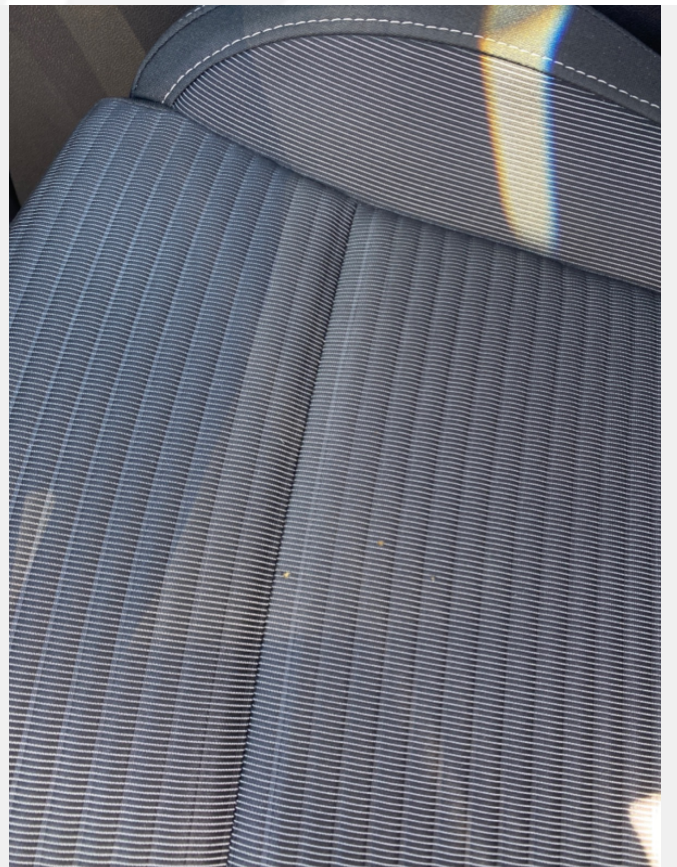
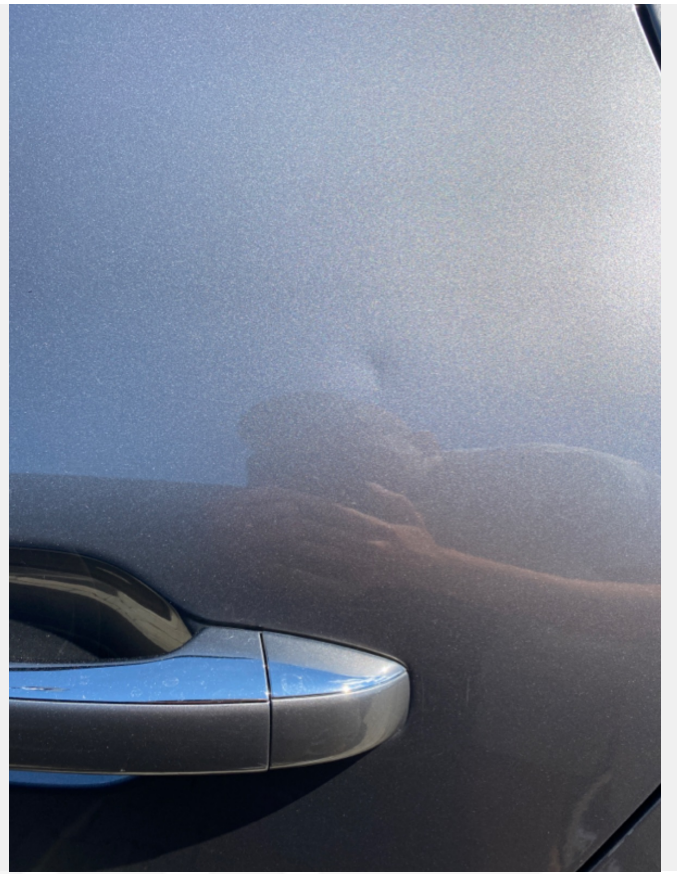


КРЫШКА ДВИГАТЕЛЯ

Основание	Al
Минимум	98
Максимум	113
Среднее	105
1.	100
2.	107
3.	113
4.	109
5.	98

КРЫША

Основание	Fe+Zn
Минимум	84
Максимум	150
Среднее	107
1.	95
2.	119
3.	150
4.	87
5.	84





NexDiag