

# ОТЧЕТ

## ОБЩИЕ ДАННЫЕ

Название отчета	Citroen C1
Дата считывания	2025-05-15 17:41:27
Дата редактирования	2025-05-15 17:41:27
Серийный номер	10373 PROFESSIONAL
Единица измерения	µm

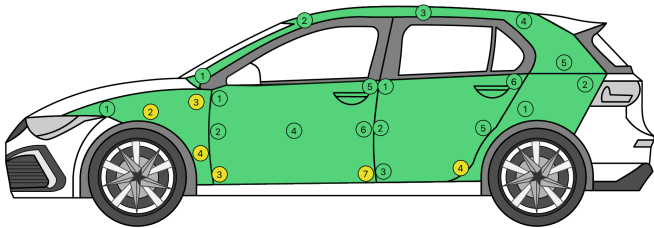
## ДАННЫЕ АВТОМОБИЛЯ

Тип	ХЭТЧБЭК 5D
Марка	-
Модель	-
Емкость двигателя [см]	-
Мощность [кВт]	-
VIN	-
Вид топлива	-
Год выпуска	-

# ИЗМЕРЕНИЯ

"-" означает пропуск измерения, "∞" означает выход за пределы допустимого диапазона.

САЛП: общая интерпретация, кузов



## ЛЕВОЕ ПЕРЕДНЕЕ КРЫЛО

Основание	Fe
Минимум	65
Максимум	86
Среднее	71
1.	86
2.	65
3.	65
4.	69

## ЛЕВАЯ ПЕРЕДНЯЯ ДВЕРЬ

Основание	Fe
Минимум	51
Максимум	82
Среднее	71
1.	79
2.	71
3.	51
4.	76
5.	82
6.	73
7.	64

## ЛЕВАЯ ЗАДНЯЯ ДВЕРЬ

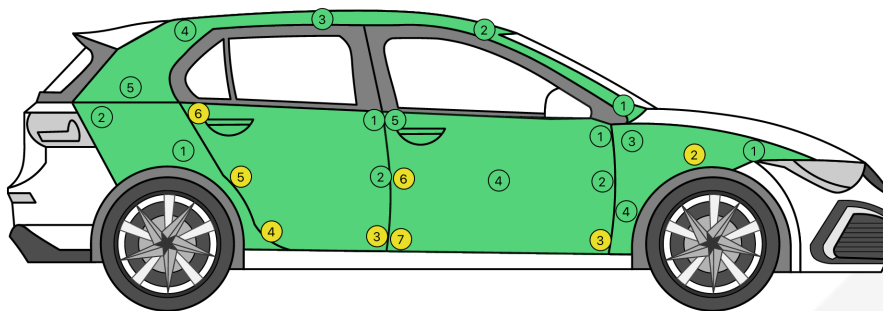
Основание	Fe
Минимум	52
Максимум	122
Среднее	85
1.	100
2.	87
3.	75
4.	52
5.	122
6.	73

## ЛЕВАЯ СТОЙКА

Основание	Fe
Минимум	125
Максимум	156
Среднее	140
1.	138
2.	125
3.	131
4.	150
5.	156

## ЛЕВОЕ ЗАДНЕЕ КРЫЛО

Основание	Fe+Zn
Минимум	72
Максимум	84
Среднее	78
1.	72
2.	84



#### ПРАВОЕ ЗАДНЕЕ КРЫЛО

Основание	Fe+Zn
Минимум	75
Максимум	84
Среднее	80
1.	75
2.	84

#### ПРАВАЯ СТОЙКА

Основание	Fe
Минимум	77
Максимум	149
Среднее	118
1.	120
2.	130
3.	149
4.	115
5.	77

#### ПРАВАЯ ЗАДНЯЯ ДВЕРЬ

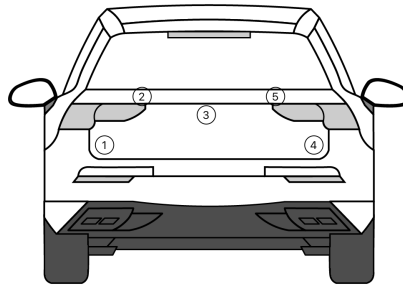
Основание	Fe
Минимум	59
Максимум	97
Среднее	72
1.	97
2.	83
3.	64
4.	59
5.	60
6.	67

#### ПРАВАЯ ПЕРЕДНЯЯ ДВЕРЬ

Основание	Fe
Минимум	53
Максимум	94
Среднее	77
1.	94
2.	92
3.	53
4.	77
5.	87
6.	70
7.	66

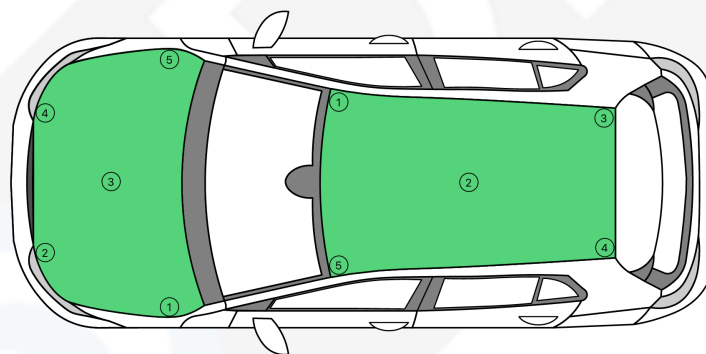
#### ПРАВОЕ ПЕРЕДНЕЕ КРЫЛО

Основание	Fe
Минимум	65
Максимум	90
Среднее	79
1.	90
2.	65
3.	85
4.	76



## КРЫШКА БАГАЖНИКА

Основание	-
Минимум	-
Максимум	-
Среднее	-
1.	-
2.	-
3.	-
4.	-
5.	-

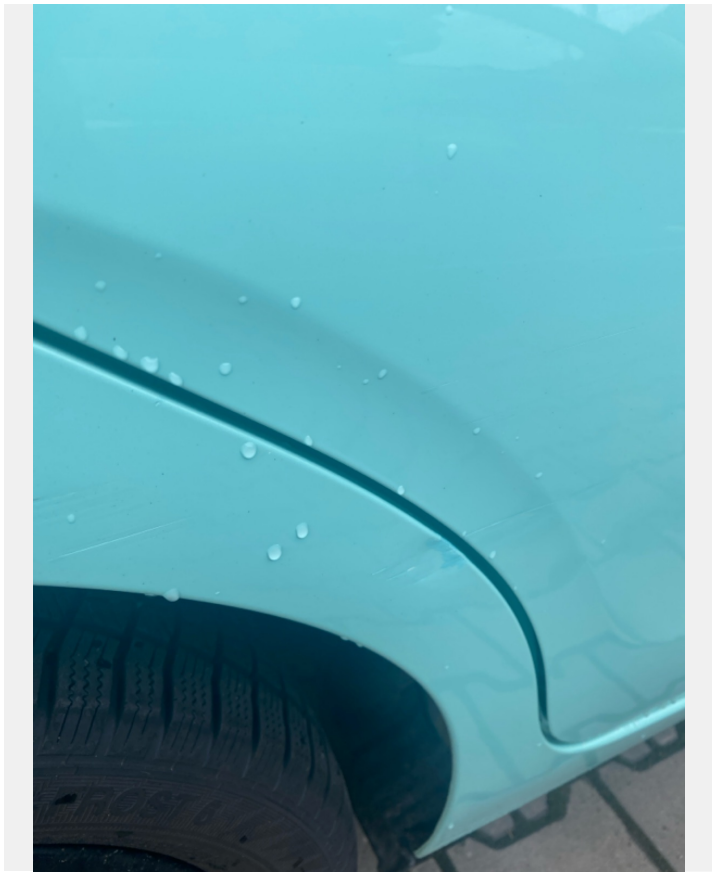


## КРЫШКА ДВИГАТЕЛЯ

Основание	Fe
Минимум	79
Максимум	98
Среднее	91
1.	94
2.	98
3.	91
4.	94
5.	79

## КРЫША

Основание	Fe
Минимум	134
Максимум	157
Среднее	142
1.	134
2.	157
3.	134
4.	134
5.	150



NexDiag